

EXAMEN	BACCALAURÉAT PROFESSIONNEL	Session 2007	
SPÉCIALITÉ	COMPTABILITÉ		
Épreuve scientifique et technique	Durée 3 heures	Coefficient 5	
Sous-épreuve E1A - Activités professionnelles de synthèse		Unité 11	

Ce corrigé comporte 12 pages numérotées de 1/12 à 12/12.

Corrigé après commission nationale tenue le 22 juin 2007 à Montpellier

ÉLÉMENTS INDICATIFS DE CORRIGÉ

Ce dossier présente des éléments de corrigé à l'attention des correcteurs.

Plusieurs questions appellent des réponses rédigées de la part des candidats. Seules les idées clés sont proposées, de manière schématique, pour permettre une approche ouverte des réponses des candidats. Ce document ne constitue donc pas un modèle.

NOTA : il est rappelé que les nombres de points annoncés dans le sujet constituent un engagement *a minima*, incontournable, vis-à-vis des candidats.

Le barème fourni respecte cette contrainte et doit s'appliquer à tous.

LE SUJET COMPREND CINQ DOSSIERS INDÉPENDANTS

THÈMES	Pages	Annexes à rendre avec la copie		BARÈME
		Codes	Pages	
DOSSIER A <i>Comptabilisation d'opérations courantes</i>	5			
▪ Documents à enregistrer		R1	17	14
▪ Déclaration de TVA		R2	18	5
▪ Enregistrement de la déclaration		R3	19	5
▪ Paie		R4	19	6
DOSSIER B <i>Comparaison de financement</i>	5	R5	20	12
DOSSIER C <i>Étude de rentabilité</i>	5			
- Situation actuelle		R6	20	6
- Situation prévisionnelle		R7	21	17
DOSSIER D <i>Relations clientèle</i>	6			
- Tableau de comparaison		R8	22	10
- Rédaction de courrier				15
DOSSIER E <i>Gestion des tournées d'approvisionnement</i>	6	R9 R9 suite	23 et 24	10
TOTAL				100

Critères retenus pour pénaliser globalement une écriture, ce qui entraîne 0 à l'écriture :

- Non respect de la partie double : écriture non équilibrée,
- Confusion entre charge et immobilisation,
- Confusion entre client et fournisseur
- Confusion dans les comptes de TVA :
 - TVA collectée et TVA déductible,
 - TVA déductible sur immobilisations et TVA déductible sur ABS.

DOSSIER A

BORDEREAU DE SAISIE

Annexe R1
À rendre avec la copie

14 points

Sur l'ensemble des écritures comptabilisées

1 point ou 0 pour « mois/Année », « dates » et « code Journal »

1 point ou 0 pour libellés

On ne tient pas compte des 0 qui complètent les n° des comptes

Mois/Année : juin 2007

Jour	Code Journal	Comptes	Débit	Crédit	Libellés
12	VE	411023	363,30		Facture n° 0620200417 à Lyonnaise des eaux
		707240		344,36	
		445711		18,94	
2 points ou 0					
14	AC	218300	9 996,00		Facture n° 278 d'Ordinateurs pro
		445620	1 959,22		
		404011		11 955,22	
3 points ou 0					
17	AC	607120	4 456,99		Facture n° 1874 de Food Distributions
		445662	873,57		
		401012		4 456,99	
		445200		873,57	
4 points					
1 point pour la conversion juste (avec ou sans arrondi) Accepter Journal des OD pour l'enregistrement de la TVA si 2 écritures : 1,5 point pour l'enregistrement 607120 à 401012 pour un montant identique HT 1,5 point pour la TVA (calcul cohérent par rapport à l'enregistrement précédent)					
17	BQ	512010	1 970,22		Avis de crédit BNP
		661000	25,00		
		627000	4,00		
		445660	0,78		
		511400		2 000,00	
3 points ou 0					

5 points

Si vous n'avez à remplir aucune ligne de ce formulaire (déclaration « néant »), veuillez cocher la case à droite 0010

A MONTANT DES OPÉRATIONS RÉALISÉES		OPÉRATIONS NON IMPOSABLES	
OPÉRATIONS IMPOSABLES (H.T.)			
01	Ventes, prestations de services 379 427	04	Exportations hors CE 0033
02	Autres opérations imposables 0981	05	Au
03	Acquisitions intracommunautaires 56 000	06	Liv
	(dont ventes à distance et/ou opérations de montage : 0031)	6A	Liv
3A	Livraisons de gaz naturel ou d'électricité imposables en France 0030	not	
3B	Achats de biens ou de prestations de services réalisés auprès d'un assujéti non établi en France (article 283-1 du Code général des impôts) 0040	07	Achats en franchise 0037
3C	Régularisations (Important : cf. notice) 0036	7A	Ventes de biens ou prestations de services réalisées par un assujéti non établi en France (article 283-1 du Code général des impôts) 0041
		7B	Régularisations (Important : cf. notice) 0039

B DÉCOMPTÉ DE LA TVA À PAYER

TVA BRUTE	Base hors taxe	Taxe due
Opérations réalisées en France métropolitaine et DOM		
08 Taux normal 19,6 % 1 pt si base et taxe sont exactes sinon 0	0206 95 747	18 766
09 Taux réduit 5,5 % 0,5 pt si base et taxe sont exactes sinon 0	0105 339 680	18 682
9 B		
Opérations réalisées dans les DOM		
10 Taux normal 8,5 % 0201		
11 Taux réduit 2,1 % 0100		
12		
Opérations imposables à un autre taux (France métropolitaine ou DOM)		
13 Ancien taux 0900		
14 Opérations imposables à un taux particulier (décompte effectué sur annexe 3310 A) 0950		
15 TVA antérieurement déduite à reverser 0600		37 448
16 Total de la TVA brute due (lignes 08 à 15) ..		
17 Dont TVA sur acquisitions intracommunautaires 0035		10 976 (0,5 pt)
18 Dont TVA sur opérations à destination de Monaco 0038		
TVA DÉDUCTIBLE		
19 Biens constituant des immobilisations 0703		1 176 (0,5 pt)
20 Autres biens et services 0702		37 691 (1 pt)
21 Autre TVA à déduire 0059		
(dont régularisation sur de la TVA collectée [cf. notice].....)		
22 Report du crédit apparaissant ligne 27 de la précédente déclaration 8001		2 257 (0,5 pt)
23 Indiquer ici le pourcentage de déduction applicable pour la période s'il est différent de 100 %		
24 Total TVA déductible (lignes 19 à 22) ..		41 124
CRÉDIT	TAXE À PAYER	
25 Crédit de TVA (ligne 24 - ligne 16) 0705	28	Accepter tout résultat cohérent
26 Remboursement demandé sur formulaire n° 3519 joint 8002	29	Taxes assimilées calculées sur annexe n° 3310 A 9979
27 Crédit à reporter (ligne 25 - ligne 26) 8003	30	Sommes à imputer, exprimées en euros, y compris acompte congés 9989
(Cette somme est à reporter ligne 22 de la prochaine déclaration)	31	Sommes à ajouter, exprimées en euros, y compris acompte congés 9999
Attention! Une situation de TVA créditrice (ligne 25 servie) ne dispense pas du paiement des taxes assimilées déclarées ligne 29.	32	Total à payer (lignes 28 + 29 - 30 + 31) ..
		(N'oubliez pas de joindre le règlement correspondant)

Les dispositions des articles 39 et 40 de la loi n° 78-17 du 6 janvier 1978 relative à l'informatique, aux fichiers et aux libertés, modifiée par la loi n° 2004-801 du 6 août 2004, garantissent les droits des personnes physiques à l'égard des traitements des données à caractère personnel. Si vous réalisez des opérations intracommunautaires, pensez à la déclaration d'échanges de biens à souscrire auprès de la Direction Générale des Douanes et des Droits indirects (cf. notice de la déclaration CA3).

Enregistrement de la déclaration de TVA**Annexe R3**
À rendre avec la copie**5 points***1 pt pour mois, année, jour, code journal et libellé**4 pts pour l'écriture passée à partir de la balance**3 pts si l'écriture est passée à partir des montants figurant sur la déclaration CA3**On ne tient pas compte des 0 qui complètent les n° des comptes**Accepter : 445670 débit 1 419,00*

Date : 21 juin 2007		Pièce : CA3	
Nature de l'opération : Déclaration de TVA MAI			
Compte	Débit	Crédit	
445200	10 976,00		
445711	18 682,40		
445712	7 790,41		
445670	3 676,00		
		445620	1 176,00
		445660	26 715,00
		445662	10 976,00
		445670	2 257,00
		758000	0,81
Total	41 124,81		41 124,81

Synthèse sur la rémunération de M. Thillou**Annexe R4**
À rendre avec la copie**6 points****Calcul du coefficient : 2 pts ou 0**

$$\frac{0,26}{0,6} * [(1,6 * 8,27 * 169) - 1] = 0,243$$

Calcul de la « réduction Fillon sur les bas salaires » : 1 pt ou 0

$$1 433,46 * 0,243 = 348,33$$

Salaires de base	1 254,31*	Cotisations patronales avant réduction	587,44*	
Salaires brut	1 433,46*	Cotisations patronales après réduction (587,44 – 348,33)	239,11	1 pt ou 0
Cotisations salariales	307,61*	Coût pour l'entreprise après réduction	1 672,57	
Salaires net	1 125,85*	(1 433,46 + 239,11)		1,5 pt ou 0

Accepter seulement toutes cohérences qui découlent du calcul du coefficient

DOSSIER B

Comparaison de financement

Annexe R5
A rendre avec la copie

12 points

Note donnant le résultat de la comparaison

Donner le détail du calcul de l'amortissement et de l'intérêt de la première annuité qui figurent dans le tableau de remboursement de l'emprunt :

16 350,40 = **81 752/5** **1 point**

3 270,08 = **81 752 x 0,04** **seule réponse acceptable** **1 point**

Coût du financement par l'emprunt :

Total des annuités + frais de dossier

91 562,24 + 200,00 = **91 762,24** **2 points**

Accepter intérêts + frais de dossier

9 810,24 + 200,00 = **10 010,24**

Coût du financement par crédit bail :

+ Mensualités HT 36 x 2 400 = **86 400,00** **1 point**

+ Rachat 2% x 81 752 = **1 635,04** **2 points**

+ frais = **50,00** **1 point**

Total = **88 085,04**

Accepter

Total HT des loyers – prix HT du matériel 86 400 – 81 752 = **4 648,00** **1 point**

+ Rachat 2% x 81 752 = **1 635,04** **2 points**

+ frais = **50,00** **1 point**

Total = **6 333,04**

Si le coût de financement de l'emprunt est effectué sur les intérêts alors le coût de financement du crédit-bail doit être effectué à partir des loyers HT moins le prix HT du matériel.

Conclusion : Le crédit-bail est plus intéressant **1 point**

Remarque : une approche économique plus rigoureuse aurait nécessité de disposer d'un taux d'actualisation pour pouvoir comparer des financements de durées différentes. Les correcteurs tiendront compte d'éventuelles observations pertinentes du candidat.

Les principaux avantages du crédit bail : **3 points**

(1 point par argument maxi 3)

- Méga n'est pas propriétaire du matériel, les risques liés sont assumés par le loueur.
- Le crédit bail n'a pas d'incidence sur l'endettement.
- Les loyers sont déductibles du résultat imposable.
- Le renouvellement du matériel est plus souple
- Les décaissements sont mieux répartis et plus réguliers
- Accepter toutes réponses pertinentes.

DOSSIER C

Seuil de rentabilité

Annexe R6
A rendre avec la copie

6 points

Seuil de rentabilité :

3 points

$$CF / TMCV = 1\,352\,781 / 0,4784 = 2\,827\,719,48$$

Accepter une autre méthode qui conduit à un résultat approchant :

$$(CA * CF) / MCV = 4\,800\,849 * 1\,352\,781 / 2\,296\,922 = 2\,827\,478,39$$

Résultat de 1 million :

3 points

*(TMCV * CA) – charges fixes = résultat*

$$\begin{aligned} \text{Soit } x \text{ le chiffre d'affaires recherché} \quad & 0,4784 x - 1\,352\,781 = 1\,000\,000 \\ & x = 4\,918\,020,48 \end{aligned}$$

ou

$$MCV = CF + \text{RÉSULTAT}$$

$$0,4784 x = 1\,352\,781 + 1\,000\,000 = 2\,352\,781$$

$$CA = 2\,352\,781 / 0,4784 = 4\,918\,020,48$$

17 pointsTableau de répartition des charges

10 points

2 points par ligne : 1 point pour « montants » et 1 point ou 0 pour la répartition « variables » et « fixes ».

La ligne « total » n'est pas valorisée

Accepter les arrondis à l'unité

Charges	Montants	Variables	Fixes
Achats de marchandises	1 947 029,70	1 947 029,70	0
Autres achats et charges externes	650 072,50	520 058,00	130 014,50
Autres charges	18 920,00	11 352,00	7 568,00
Charges de personnel	1 278 000,00	255 600,00	1 022 400,00
Dotations aux amortissements	244 506,00	0,00	244 506,00
TOTAL	4 138 528,20	2 734 039,70	1 404 488,20

Compte de résultat par variabilité

4 points

Chiffre d'affaires	5 000 000,00	100 %
Charges variables	2 734 039,70	
Marge sur coût variable	2 265 960,30	45,32 %
Charges fixes	1 404 488,50	
Résultat d'exploitation	861 471,80	

2 points ou 0
pour le taux2 points ou 0
pour le résultat

Accepter toute réponse cohérente qui découle du tableau de répartition des charges

Seuil de rentabilité :

1 point

$$CF / TMCV = 3\,099\,047,88$$

$$\text{Ou } (CA * CF) / MCV = 3\,099\,102,18$$

Argumentation et conseil sur cette nouvelle situation :

2 points

Cet investissement n'est pas intéressant (1 point)

Le seuil de rentabilité est plus élevé et le résultat est plus faible (1 point)

Accepter toute justification cohérente

COMPARAISON DES FORMULES D'INSTALLATION D'UN DISTRIBUTEUR AUTOMATIQUE

<i>FORMULE</i>	<i>EFFECTIF ENTREPRISE</i>	<i>PROPRIÉTÉ DISTRIBUTEUR</i>	<i>DÉPÔT (gratuit/payant)</i>	<i>GESTION (entretien/approvisionnement)</i>	<i>RÉMUNERATION (qui/comment)</i>	<i>COÛT (entreprise)</i>	<i>AVANTAGES</i>	<i>INCONVÉNIENTS</i>
<i>Gestion totale</i>	<i>>40</i>	<i>Prestataire</i>	<i>Gratuit</i>	<i>Prestataire</i>	<i>Prestataire (prix des consommations)</i>		<i>Peu exigeant/minimum d'engagement</i>	
<i>Service cafétéria de bureau</i>	<i><40</i>	<i>Prestataire</i>	<i>Gratuit</i>	<i>Entreprise</i>	<i>Entreprise</i>	<i>Achat café + gobelets</i>	<i>Souplesse/approvisionnement directement géré par l'entreprise</i>	<i>Boissons chaudes uniquement</i>
<i>Location</i>	<i>>50</i>	<i>Organisme de financement</i>	<i>Payant</i>	<i>Prestataire</i>	<i>Entreprise (prix des consommations)</i>	<i>Loyer</i>	<i>Recettes pour le budget dédié aux activités sociales et culturelles des CE</i>	
<i>Achat</i>	<i>>50</i>	<i>Entreprise</i>		<i>Entreprise</i>	<i>Entreprise</i>	<i>1 800 à 5 000 €</i>	<i>Souplesse/indépendance</i>	<i>Contrainte (gestion)/Coût élevé/boissons chaudes uniquement</i>

Barème /10 – Présentation sous la forme d'un tableau exigée sinon 0/10

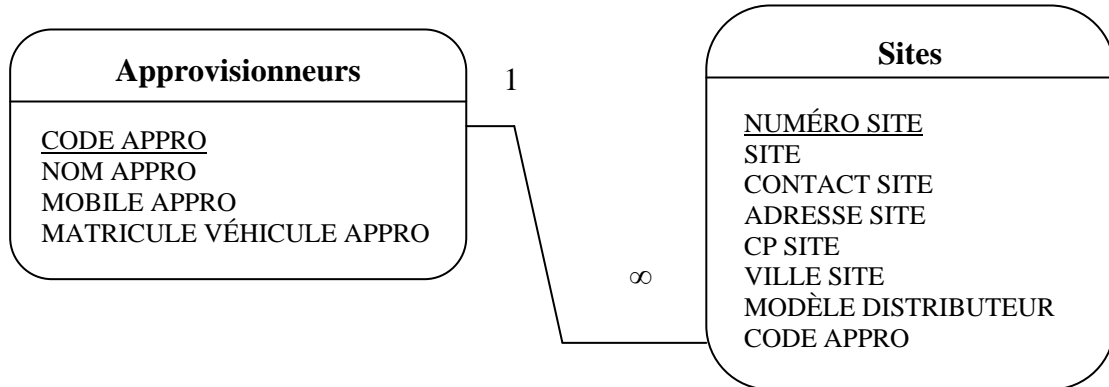
Titre	1 point
Présentation - soin	1 point
4 formules identifiées (0,5 par formule)	2 points
8 éléments de comparaison distincts ou clairement identifiés (0,25 par élément)	2 points
Contenu des formules (1 point par formule) :	4 points
0,5 pt pour les avantages-inconvénients	
0,5 pt pour le reste sans omission	

Barème 15 points

<p><u>EN-TÊTE ET SIGNATAIRE</u> - 3 points</p> <p>Nom et adresse destinataire : <i>TELEC SA – M. MALAVAL - 10 rue du Général Henrys – 75020 PARIS – Ne pas pénaliser en l’absence de contact</i> Objet : <i>V/courrier du 19/06 ou tout objet cohérent</i> Lieu et date : <i>Domont, le 21 juin 2007 – accepter date abrégée</i> Fonction et nom signataire : <i>J.C. ERIMA, Responsable administratif et comptable</i></p>	<p style="text-align: right;">1 pt ou 0</p> <p style="text-align: right;">1 pt ou 0</p> <p style="text-align: right;">0,5 pt ou 0</p> <p style="text-align: right;">0,5 pt ou 0</p>
<p><u>IDÉES</u> - 5 points</p> <ul style="list-style-type: none"> - <i>Accuser réception du courrier du 19 juin (accepter la date dans l’objet)</i> 0,5 pt - <i>Rappeler l’objet de la demande du client : modification des modalités de paiement des distributeurs automatiques</i> 0,5 pt - <i>Proposer deux possibilités :</i> 1 pt - <i>la clé de paiement facturée à 10 € crédités en échange du même montant sur les consommations</i> 0,5 ou 0 pt - <i>la carte MONEO, carte privative distribuée par toutes les banques et acceptée chez certains commerçants</i> 0,5 ou 0 pt - <i>Préciser que tous les distributeurs peuvent être équipés d’un lecteur acceptant l’une ou l’autre de ces formules.</i> 0,5 ou 0 pt - <i>Se tenir à la disposition du client pour effectuer les modifications techniques</i> 0,5 ou 0 pt - <i>Remercier pour la confiance</i> 0,5 ou 0 pt - <i>Exprimer une formule de politesse</i> 0,5 ou 0 pt 	
<p><u>RÉDACTION</u> - 4 points</p> <ul style="list-style-type: none"> - Valoriser les liens entre les idées - Style et vocabulaire adaptés à une situation commerciale - Utiliser le même pronom personnel (JE ou NOUS) dans toute la lettre - Employer une formule de politesse adaptée au style de la lettre et conforme aux usages professionnels actuels (ex : Monsieur et salutations dévouées ou Cher Client et très cordialement...) - ... 	<p style="text-align: right;">pas maladresse : 4 pts</p> <p style="text-align: right;">1 maladresse : 3 pts</p> <p style="text-align: right;">2 maladresses : 2 pts</p> <p style="text-align: right;">Au delà : 0</p>
<p><u>ORTHOGRAPHE</u> - 2 points</p>	<p style="text-align: right;">0 fte : 2 pts</p> <p style="text-align: right;">1 à 2 ftes : 1 pt</p> <p style="text-align: right;">+ de 2 ftes : 0</p>
<p><u>SOIN</u> – 1 point</p> <p>Admettre la présentation de ce courrier sur la copie du candidat</p>	<p style="text-align: right;">1 pt ou 0</p>

Barème 14 points

Base : SUIVI APPROVISIONNEMENT /6



1. Souligner, sur le schéma, la clé primaire de chaque table.
2. Matérialiser, sur le schéma, la relation.
3. Expliquer, ci-dessous, cette relation.

*À un approvisionneur correspond un ou plusieurs sites.
 Ou : un approvisionneur peut alimenter un ou plusieurs sites.*

*À un site ne correspond qu'un approvisionneur.
 Ou : un site ne peut être alimenté que par un approvisionneur.*

Monsieur Martin, approvisionneur, est remplacé par Monsieur Yvon. Vous devrez donc contacter, par publipostage, les entreprises concernées pour les informer de ce changement. Afin de préparer ce courrier aux différents sites, vous complétez, **au choix**, l'un ou l'autre des tableaux d'analyse ci-après, qui vous permettra d'obtenir la **liste des sites dont Monsieur Martin est approvisionneur**.

Vous complétez l'un ou l'autre des tableaux au choix.

TABLEAU D'ANALYSE DE L'EXTRACTION DE DONNÉES /4

CHAMP	SITE	CONTACT SITE	ADRESSE SITE	CP SITE	VILLE SITE	NOM APPRO
TABLE	Sites	Sites	Sites	Sites	Sites	Approvisionnement
TRI						
AFFICHER	<input checked="" type="checkbox"/>	<input checked="" type="checkbox"/>	<input checked="" type="checkbox"/>	<input checked="" type="checkbox"/>	<input checked="" type="checkbox"/>	<input checked="" type="checkbox"/>
CRITERES						=Martin

ou

TABLEAU D'ANALYSE DE L'EXTRACTION DE DONNÉES /4

Opérations	Table(s) Source(s)	Critères de sélection	Champ de jointure	Champ(s) projeté(s)	Requête résultat
Sélection	Table Approvisionnement	NOM APPRO : MARTIN			R1 Résultat de la sélection
Jointure	R1 Table Sites		CODE APPRO		R2 Résultat de la sélection
Projection	R2			SITE CONTACT SITE ADRESSE SITE CP SITE VILLE SITE NOM APPRO	Liste des sites dont Monsieur Martin est approvisionneur

CLÉS PRIMAIRES		
Dans la table	APPROVISIONNEURS : SITES :	CODE APPRO NUMERO SITE
RELATION : CODE APPRO à CODE APPRO		
De 1 à plusieurs		2 (1 pt/clé)
SIGNIFICATION DE LA RELATION		
À un approvisionneur, correspond un ou plusieurs sites. <u>OU</u> Un approvisionneur peut alimenter un ou plusieurs sites.		1 ou 0
À un site, ne correspond qu'un approvisionneur. <u>OU</u> Un site ne peut être alimenté que par un approvisionneur.		1 ou 0
GRILLE D'INTERROGATION DE LA REQUÊTE (au choix pour l'élève)		
Ligne CHAMP :	SITE, CONTACT SITE, NOM APPRO, ADRESSE SITE, CP SITE, VILLE SITE Tous les champs sont exigés N'accepter aucun autre champ : N° ou CODE APPROVISIONNEUR ne peuvent pas servir de variables dans la lettre.	1 ou 0
Ligne TABLE :	Sites pour les champs SITE, CONTACT SITE, ADRESSE SITE, CP SITE, VILLE SITE Approvisionneurs pour le champ NOM APPRO 1 élément manquant : 0	1 ou 0
Ligne AFFICHER :	Toutes les cases doivent être cochées	1 ou 0
Ligne CRITÈRES :	MARTIN dans le champ NOM Accepter « MARTIN » ou =MARTIN ou MARTIN	1 ou 0
TABLEAU D'ANALYSE DE L'EXTRACTION DE DONNÉES (au choix pour l'élève)		
Sélection	Table source : APPROVISIONNEURS Nom appro : MARTIN Accepter « MARTIN » ou =MARTIN ou MARTIN	1 ou 0
Jointure	Tables Sources : R1 et Table SITES Champ : CODE APPRO	1,5 ou 0
Projection	Table source : R2 Champs : SITE, CONTACT SITE, NOM APPRO, ADRESSE SITE, CP SITE, VILLE SITE	1,5 ou 0